

# ワッサロン大型乾燥機

## WSTT-45

### 納入仕様書

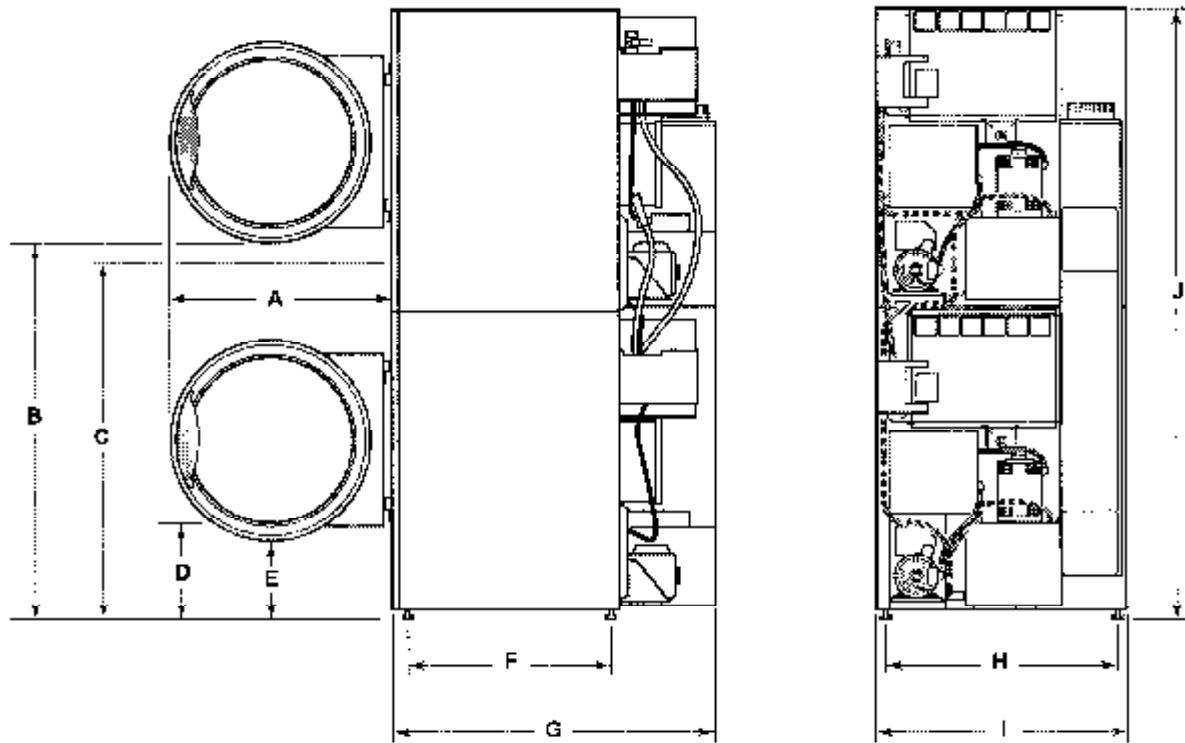
株式会社エスエスティー

改定 2008年10月

## 仕様(WSTT-45)

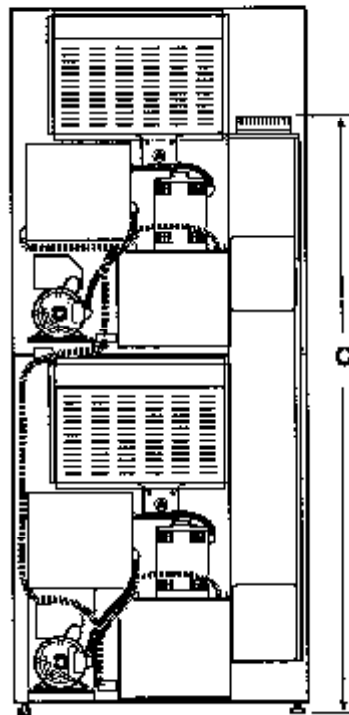
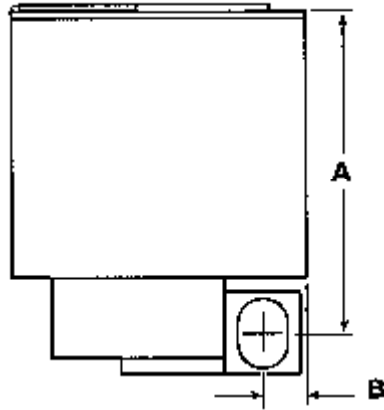
項目	WSTT-45
乾燥容量	40kg(20kg x 2)
電源	単相 200V 50Hz / 60Hz
モーター 出力	ドライブモーター: 1/2HP、ファンモーター: 1/2HP
消費電力	600W/50Hz 800W/60Hz(1段当り)
電流	10.5A/50Hz, 10.1A/60Hz(上下段合計)
熱源	都市ガス(11A, 12A, 13A), LPガス
発熱量	43,850kcal/h (50Hz), 47,880kcal/h (60Hz) (上下段合計)
ガス消費量	都市ガス(13A): 4.0m <sup>3</sup> /h (51.0KW) (50Hz) 4.4m <sup>3</sup> /h (55.7KW) (60Hz) LPガス: 3.65kg/h (51.0KW) (50Hz) 3.99kg/h (55.7KW) (60Hz) (上下段合計)
コインタイマー	コンピュータープログラム方式
コインメーター	コインドロップ式 100円硬貨使用
コイン収納枚数	100円硬貨、500枚
排気口径	直径: 楕円 254mm
ガス管径	1/2 インチ
風量	14.2m <sup>3</sup> /分(50Hz)、17.0 m <sup>3</sup> /分(60Hz) (上下段合計)
ドラム寸法	直径: 838mm, 奥行: 762mm
ドラム回転数	43rpm
外形寸法(幅 x 奥行 x 高さ)	876 x 1,235 x 2,064mm
重量	305kg(製品)、325kg(梱包時)
庫内温度	38 ~ 88
ブレーカー	15A
付属品	保証書、キー(サービスキー x1, リフトドアキー x1, コインボックスキー x2), 取扱説明書

# 寸法図(WSTT-45)



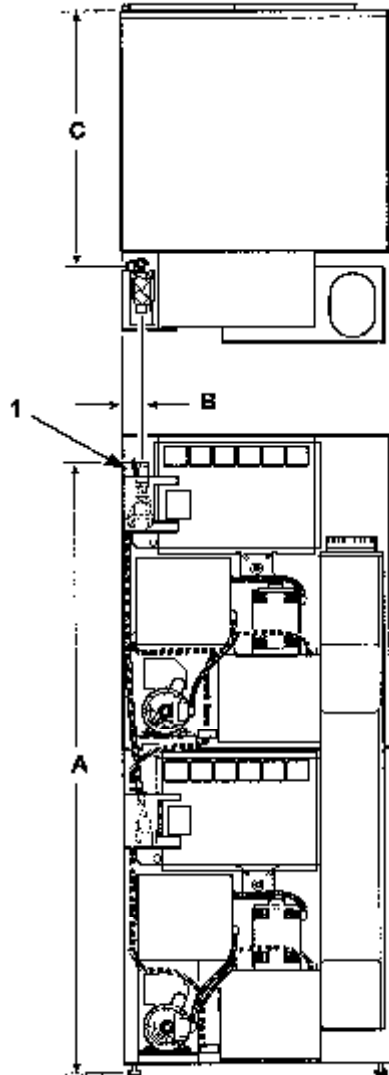
モデル	A	B	C	D	E
WSTT-45	810mm	1,245mm	適用せず	適用せず	229mm
モデル	F	G	H	I	J
WSTT-45	746mm	1,235mm	775mm	876mm	2,064mm

# 排気ダクト位置(WSTT-45)



モデル	直径	A	B	C
WSTT-45	楕円 254mm	1,038mm	121mm	1,676mm

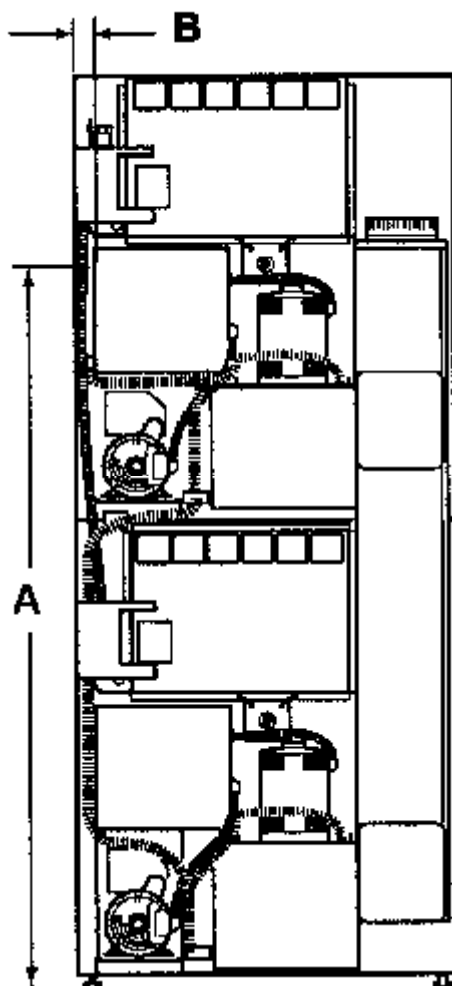
# ガス管位置 (WSTT-45)



1. 1/2 インチ

モデル	A	B	C
WSTT-45	2,000mm	105mm	1,089mm

# 電気接続位置 (WSTT-45)



モデル	A	B
STT-45	1,588mm	44mm