

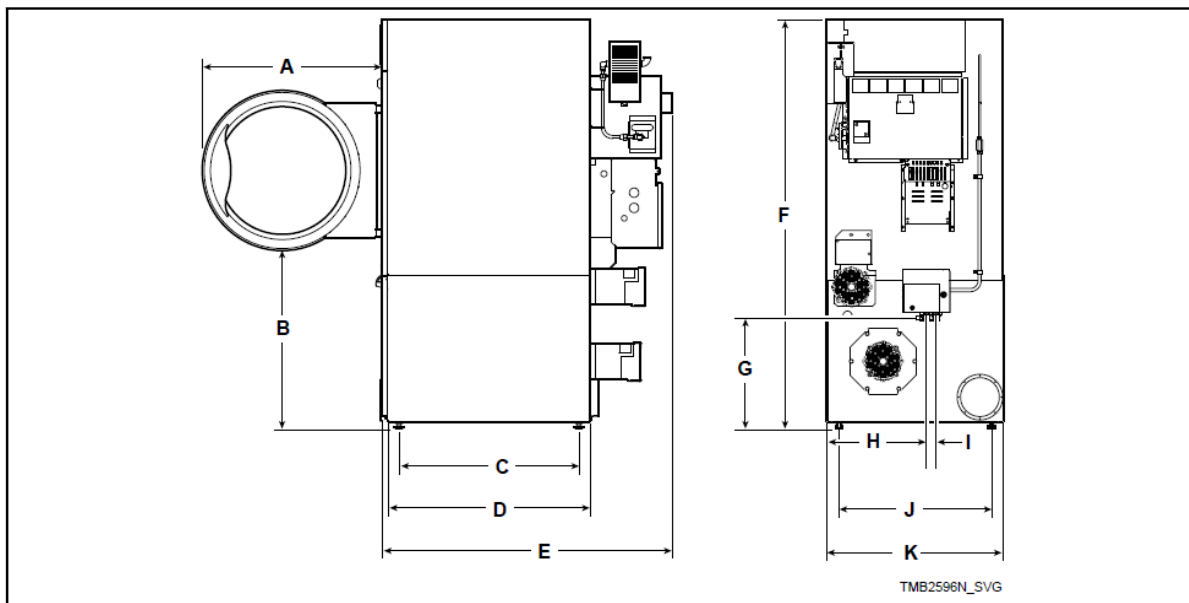
アライアンス大型乾燥機
WST-30WC

納入仕様書

仕様(WST-30WC)

項目	WST-30WC
乾燥容量(乾燥時重量)	14kg
電源	単相 200V 50Hz/60Hz
モーター 出力	ドライブモーター:0.2kw、ファンモーター:0.4kw
消費電力	580W 50 /60Hz
電流	6.0A
熱源	都市ガス(13A)、LP ガス
発熱量	18,400kcal/h
ガス消費量	都市ガス(13A): 21.4kW(1.7 m ³ /h) LP ガス: 21.4kW(1.53kg/h)
コインタイマー	コンピュータープログラムタイマー
コインメーター	コインドロップ式 100 円硬貨使用
コイン収納枚数	100 円硬貨、500 枚
排気口径	直径: 150mm
ガス管径	R 1/2B(15A)
風量	14.4 m ³ /分
ドラム寸法	直径: 673mm、奥行: 762mm
ドラム回転数	50rpm
外形寸法(幅 x 奥行 x 高さ)	710 x 1,155 x 1,625mm
重量	145kg(製品)、155kg(梱包時)
庫内温度	38~88°C
ブレーカー	15A(インバーター対応漏電ブレーカー)
付属品	保証書、キー(サービスキーx1、リントドアキーx1、コインボックスキーx2)、取扱説明書

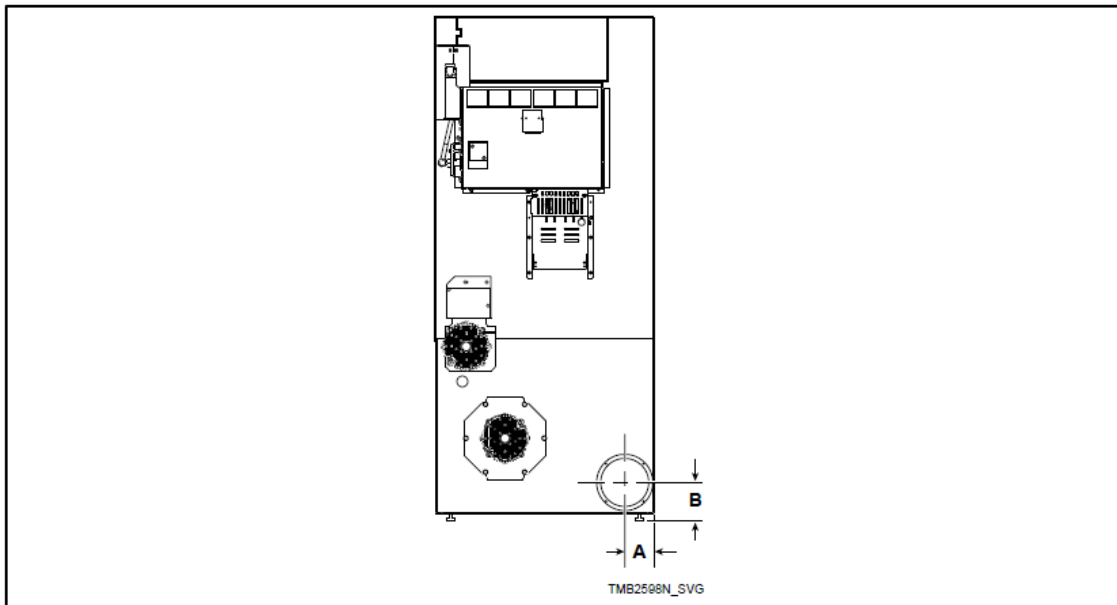
寸法図(WST-30WC)



モデル	A	B	C	D	E	
WST-30	670mm	700mm	720mm	810mm	1,155mm	
モデル	F	G*	H*	I*	J	K
WST-30	1,625mm	420mm	390mm	40mm	625 mm	710mm

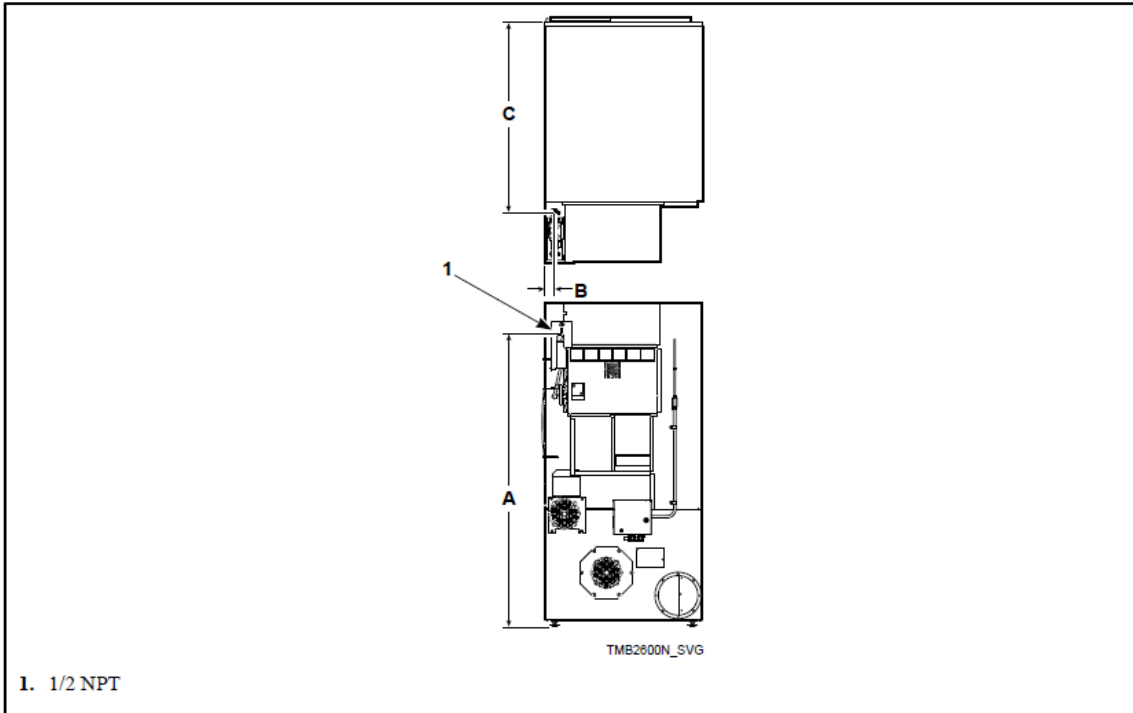
*消火システムのオプション

排気ダクト位置(WST-30WC)



モデル	直径	A	B
WST-30	150mm	100mm	115mm

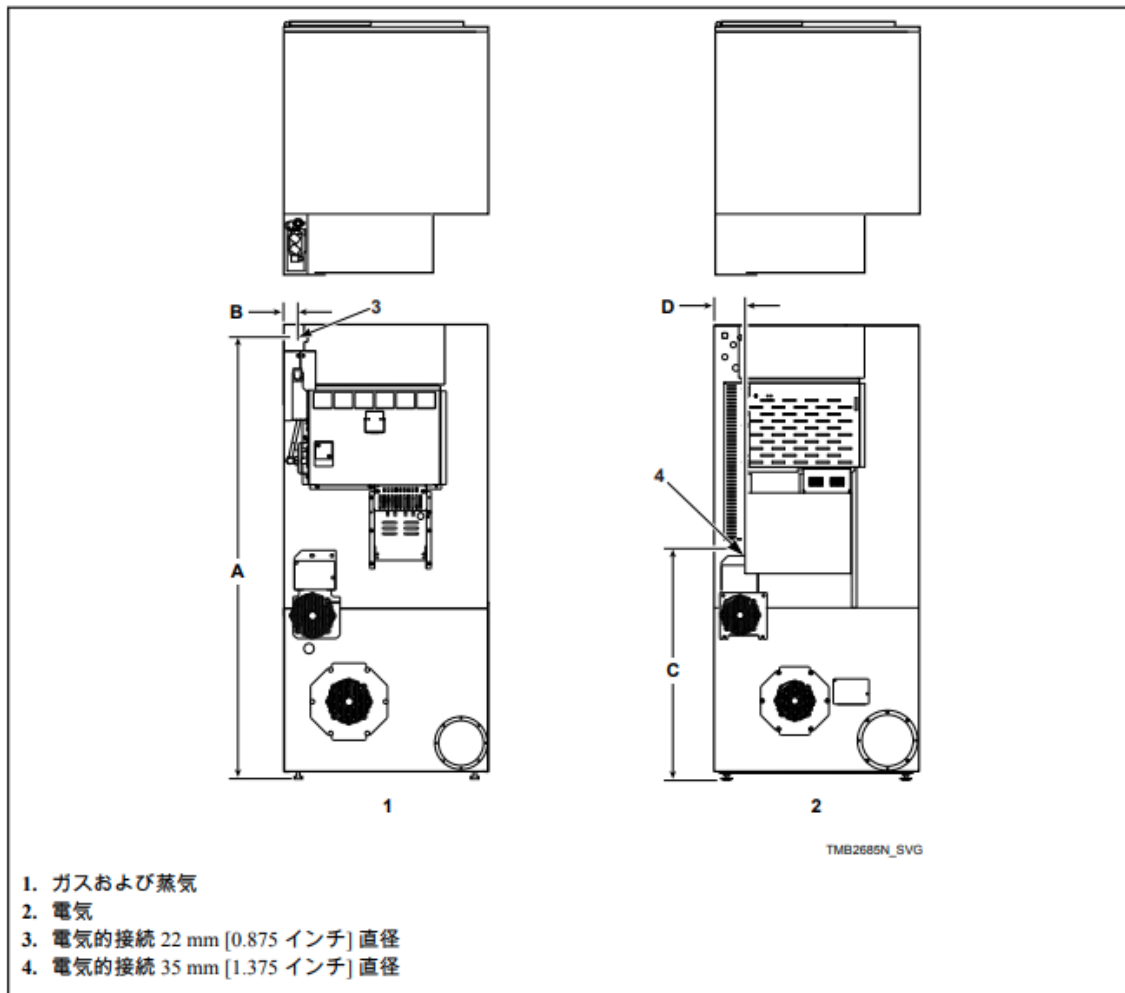
ガス管位置 (WST-30WC)



1. R1/2B(15A)

モデル	A	B	C
WST-30	1,475mm	50mm	1,055mm

電気接続位置 (WST-30WC)



モデル	A	B	C	D
WST-30	1,580mm	45mm	750mm	80mm